

RESPONSABILI SCIENTIFICI

Salvatore Cannavò

Direttore Scuola di Specializzazione in Endocrinologia e Malattie Metaboliche
Università di Messina, Ordinario di Endocrinologia, Università di Messina,
Direttore UOC di Endocrinologia
Referente Centro di Riferimento Europeo per le Malattie Endocrine Rare,
Responsabile Centro Regionale delle Malattie Rare delle Ghiandole Endocrine

Giuseppina Russo

Professore Ordinario di Medicina Interna presso il Dipartimento di Medicina
Clinica e Sperimentale dell'Università di Messina

FACULTY

Pasquale Aragona (Messina)

Giorgio Arnaldi (Palermo)

Riccardo Bonadonna (Parma)

Fabio Broglio (Torino)

Gioacchino Calapaj (Messina)

Carlo Casile (Messina)

Domenico Cucinotta (Messina)

Gianluca Di Bella (Messina)

Francesco Frasca (Catania)

Lucia Frittitta (Catania)

Annalisa Giandalia (Messina)

Francesco Pallotti (Enna)

Giuseppina Russo (Messina)

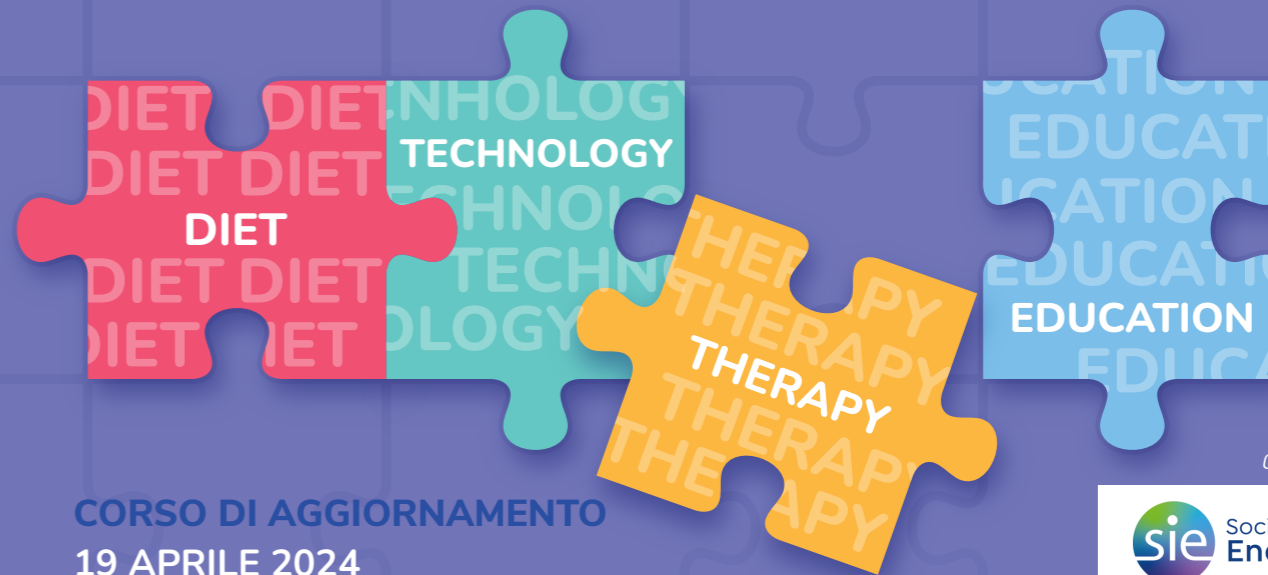
Domenico Santoro (Messina)

Laura Sciacca (Catania)

Giovanni Squadrito (Messina)

SEGRETERIA SCIENTIFICA

Annalisa Giandalia



CORSO DI AGGIORNAMENTO

19 APRILE 2024

Messina, AOU Policlinico G. Martino
Aula IV piano, padiglione H

DIABETES

**DIABETE DI TIPO 2 E RISCHIO CARDIO-RENALE:
NUOVI SCENARI TERAPEUTICI**

Con il patrocinio di



SID
Società Italiana di Diabetologia



Con la sponsorizzazione non
condizionante di



Si ringraziano:

**Astrazeneca, Guidotti,
Menarini Diagnostici,
Sanofi, S&R**



Provider ECM e Segreteria Organizzativa
Via A. Fava, 25 - 20125 Milano
Resp. Provider Dott.ssa Marilina Soldo 3487075564
Resp. Organizzativa Virginia Pellizzeri 349 3432283

RAZIONALE

La gestione del diabete di tipo 2 è complessa e richiede un intervento multidisciplinare, che tenga conto di diversi obiettivi, compresi il compenso glicemico, la prevenzione delle complicanze croniche, la qualità della vita dei pazienti. Per questo, l'intervento deve essere multifattoriale e incentrato sul controllo della glicemia e dei principali fattori di rischio cardiovascolare, quali sovrappeso/obesità, dislipidemia ed ipertensione arteriosa.

Nel corso degli ultimi anni, le armi terapeutiche a disposizione del clinico sono aumentate e hanno fornito l'opportunità di agire su molti dei meccanismi patogenetici dell'iperglicemia, consentendo di modificare la storia naturale della malattia. Con i farmaci "innovativi", infatti, è possibile intervenire in maniera efficace sul rischio di insorgenza e di progressione delle complicanze croniche, che hanno un forte impatto clinico, economico e sociale.

La conoscenza aggiornata del profilo di sicurezza e di efficacia di tutte le attuali strategie terapeutiche consente di fornire ai pazienti benefici clinici e appropriatezza terapeutica.

OBIETTIVI

Lo scopo di questo corso ECM è quello di fornire un *update* sulla terapia farmacologica del diabete di tipo 2, in un'ottica di personalizzazione della cura. Saranno discusse le più recenti acquisizioni scientifiche e le raccomandazioni delle Linee Guida nazionali e internazionali sul management globale del diabete, con focus specifico sulle principali complicanze croniche. L'iniziativa ha anche la finalità di promuovere un approccio multidisciplinare, attraverso il dialogo e il confronto con le figure specialistiche coinvolte nella gestione delle patologie cardio-nefro-metaboliche.

ECM e ISCRIZIONE

L'evento è stato accreditato nell'ambito del programma nazionale di Educazione Continua in Medicina dal Provider ECM Prex (Rif. ECM: 75-407279-1) con l'obiettivo formativo n°3 - Documentazione clinica. Percorsi clinico-assistenziali diagnostici e riabilitativi, profili di assistenza - profili di cura.

Il corso è riservato a Medici Chirurghi specialisti in endocrinologia, diabetologia, medicina interna; Biologi; Infermieri. I crediti formativi assegnati sono 5.

L'ottenimento dei crediti formativi è subordinato alla frequenza dell'intero progetto, al superamento della prova scritta dell'apprendimento e alla compilazione della scheda di valutazione.

L'iscrizione può essere effettuata al link: www.prex.it/diabetes

Al corso si può partecipare anche in modalità remota (senza ECM). Per link rivolgersi a Virginia Pellizzeri (virginia.pellizzeri@prex.it)

PROGRAMMA

13:30 - 13:45 Saluti di benvenuto

13:45 - 15:15 **I sessione**

Moderatori: G. Squadrito, G. Russo

• Diabete e scompenso cardiaco

G. Di Bella

• La malattia renale cronica nel paziente con diabete di tipo 2: dalla fisiopatologia ai nuovi approcci terapeutici - *D. Santoro*

• La retinopatia diabetica oggi: costo/efficacia dello screening e attualità nel trattamento

P. Aragona

15:15 - 15:30 **Coffee break**

15:30 - 17:00 **II sessione**

Moderatori: G. Calapaj, C. Casile

• La terapia del diabete di tipo 2 alla luce delle più recenti Linee Guida nazionali ed internazionali

G. Russo

• Update su GLP-1Ras e SGLT2 inibitori: quando, come e perché?

A. Giandalia

• La terapia insulinica nel Diabete mellito di tipo 2 - *L. Sciacca*

17:00 - 17:30 **Lettura**

Moderatori: S. Cannavò, D. Cucinotta

I duplici e triplici agonisti GLP1/GIP/ Glucagone nella terapia del diabete di tipo 2 e dell'obesità - *R. Bonadonna*

17:30 - 18:00 **Tavola rotonda**

Le opportunità offerte dalla costituzione di una rete regionale endocrino-diabetologica

G. Araldi, F. Broglio, S. Cannavò, F. Frasca, L. Frittitta, F. Pallotti, G. Russo

18:30 - 19:00 Conclusioni e compilazione del questionario ECM