

Algoritmo 1: Paziente con Tumore ipofisario di riscontro incidentale / Tumore ipofisario non secernente

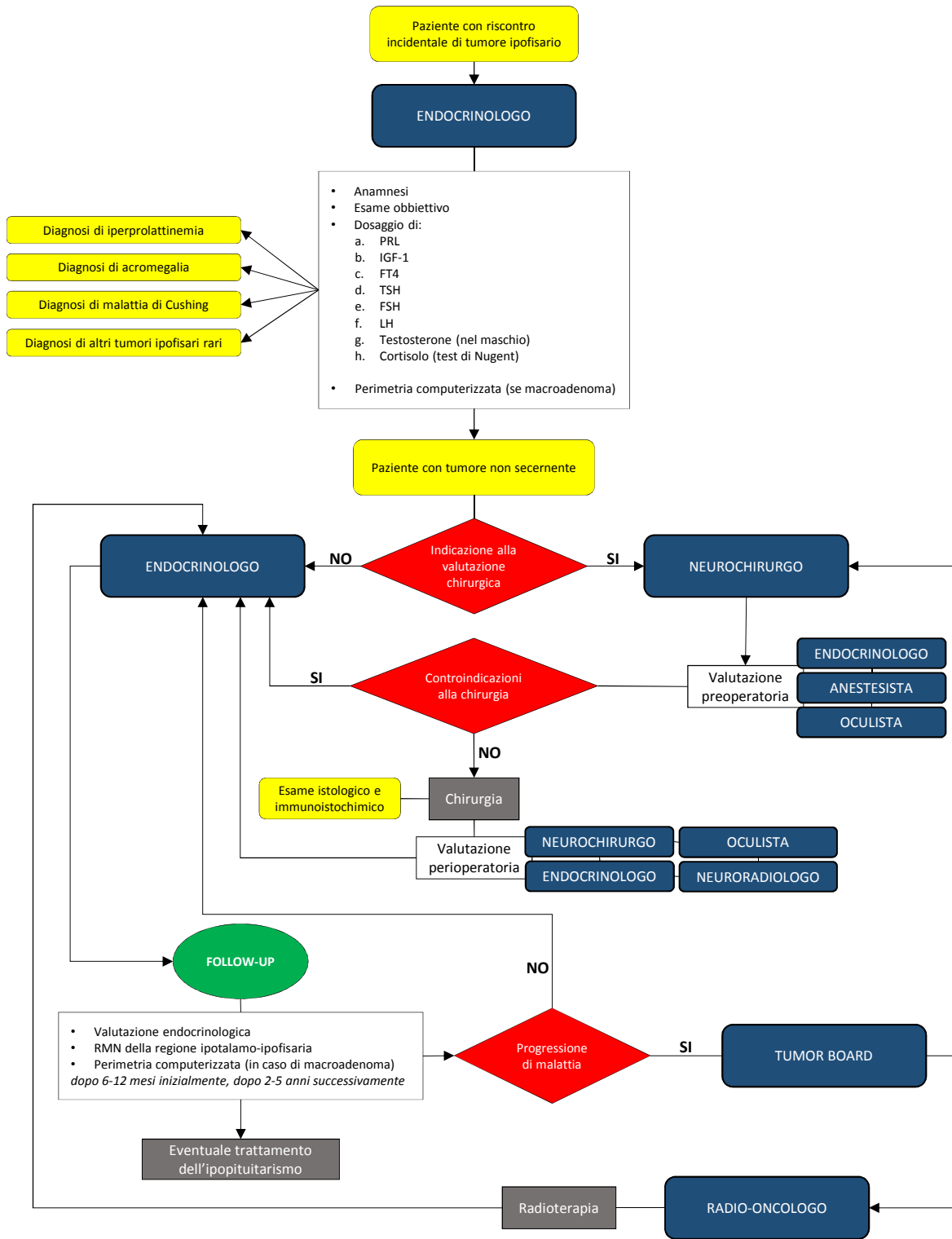
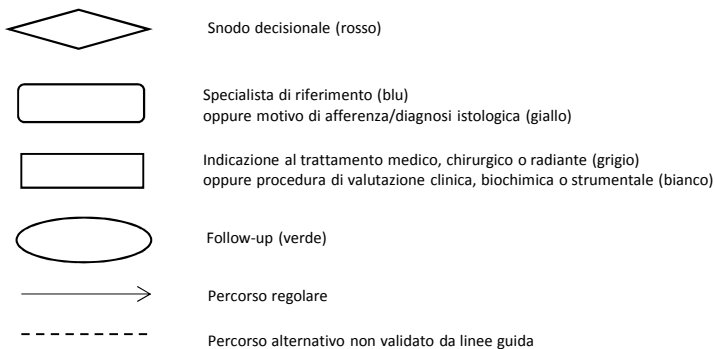


FIGURE:



BOX:

BLU: specialista di riferimento
VERDE: follow-up
GRIGIO: terapia farmacologica/chirurgica/radioterapia
ROSSO: snodi decisionali
GIALLO: setting, esame istologico e immunoistochimico
BIANCO: Valutazioni cliniche, biochimiche o strumentali

ABBREVIAZIONI:

RMN: risonanza magnetica nucleare
OGTT: curva da carico orale di glucosio (75 g)
IPSS: cateterismo dei seni petrosi
CLU: cortisolo libero urinario

ACRONIMI:

PRL: Prolattina
IGF-1: Somatomedina C
FT4: Tiroxina libera
TSH: Tireotropina
FSH: Ormone follicolo stimolante
LH: Ormone luteotropo

Algoritmo 2: Paziente con apoplezia ipofisaria

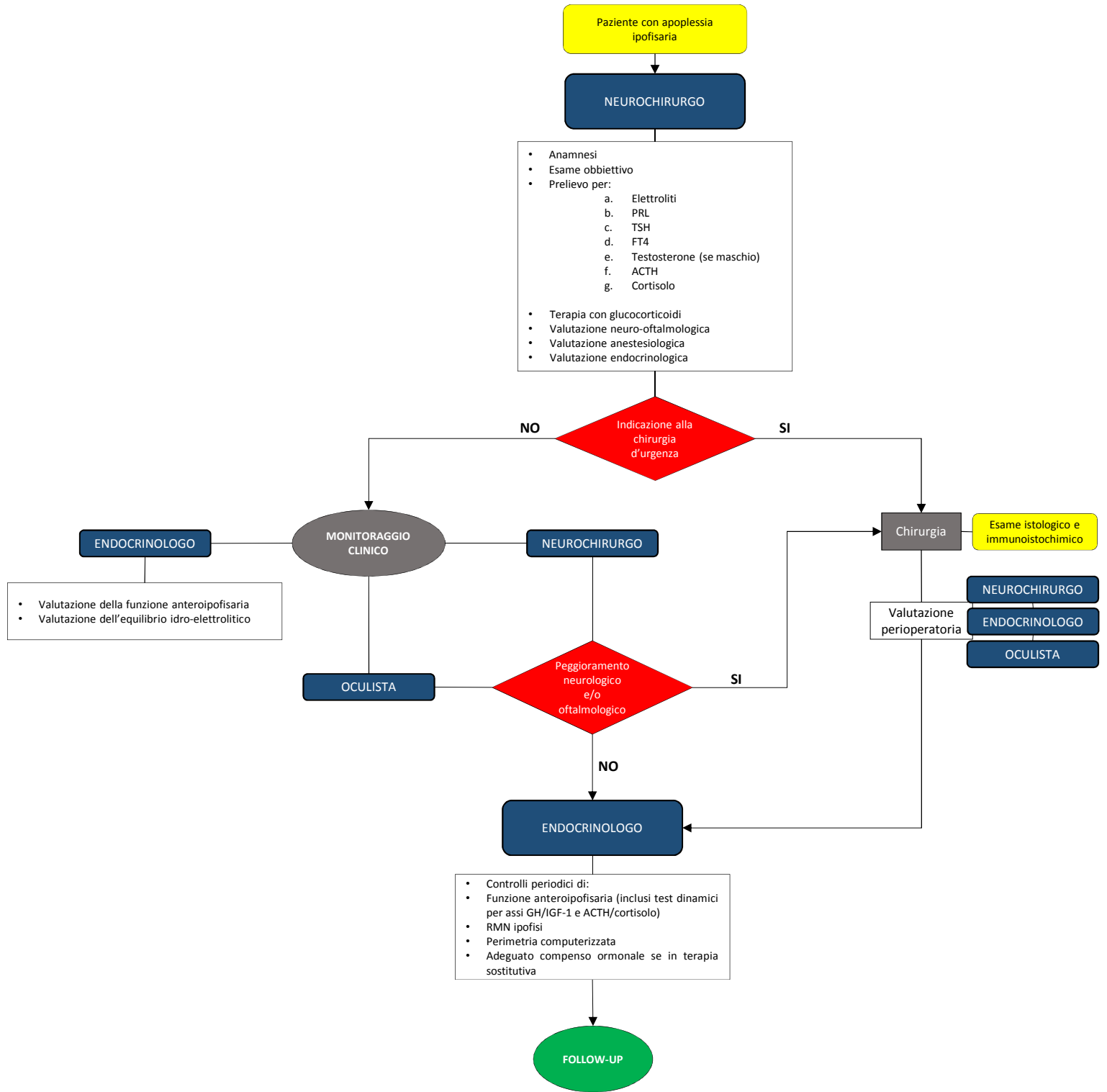
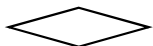
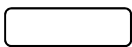


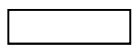
FIGURE:



Snodo decisionale (rosso)



Specialista di riferimento (blu) oppure motivo di afferenza/diagnosi istologica (giallo)



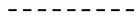
Indicazione al trattamento medico, chirurgico o radiante (grigio) oppure procedura di valutazione clinica, biochimica o strumentale (bianco)



Follow-up (verde)



Percorso regolare



Percorso alternativo non validato da linee guida

BOX:

BLU: specialista di riferimento

VERDE: follow-up

GRIGIO: terapia farmacologica/chirurgica/radioterapia

ROSSO: snodi decisionali

GIALLO: setting, esame istologico e immunoistochimico

BIANCO: Valutazioni cliniche, biochimiche o strumentali

ABBREVIAZIONI:

RMN: risonanza magnetica nucleare

OGTT: curva da carico orale di glucosio (75 g)

IPSS: cateterismo dei seni petrosi

CLU: cortisolo libero urinario

ACRONIMI:

PRL: Prolattina

FT4: Tiroxina libera

TSH: Tireotropina

ACTH: Corticotropina

GH: Ormone della crescita

RMN: Risonanza magnetica nucleare

Algoritmo 3: Paziente con Prolattinoma (Tumore PRL secernente)

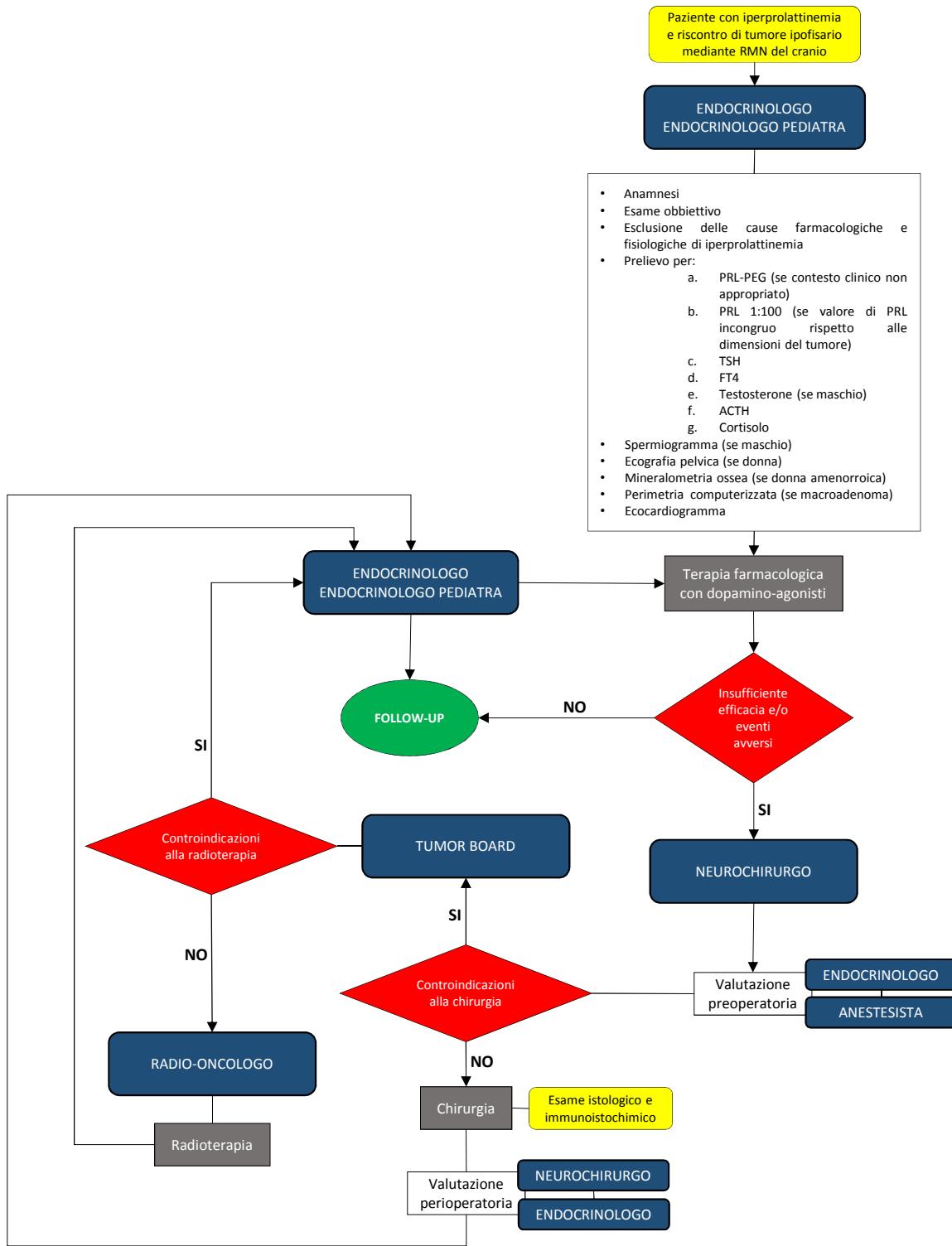
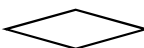
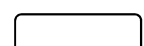
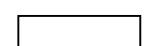


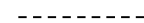


FIGURE:

-  Snodo decisionale (rosso)
-  Specialista di riferimento (blu) oppure motivo di afferenza/diagnosi istologica (giallo)
-  Indicazione al trattamento medico, chirurgico o radiante (grigio) oppure procedura di valutazione clinica, biochimica o strumentali (bianco)
-  Follow-up (verde)
-  Percorso regolare
-  Percorso alternativo non validato da linee guida

BOX:

- BLU:** specialista di riferimento
- VERDE:** follow-up
- GRIGIO:** terapia farmacologica/chirurgica/radioterapia
- ROSSO:** snodi decisionali
- GIALLO:** setting, esame istologico e immunoistochimico
- BIANCO:** Valutazioni cliniche, biochimiche o strumentali

ABBREVIAZIONI:

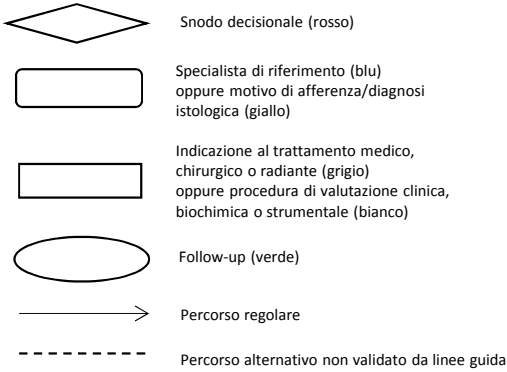
- RMN:** risonanza magnetica nucleare
- OGTT:** curva da carico orale di glucosio (75 g)
- IPSS:** cateterismo dei seni petrosi
- CLU:** cortisolo libero urinario

ACRONIMI (Fig. 3)

- PRL-PEG:** Prolattina
- FT4:** Tiroxina libera
- TSH:** Tireotropina
- ACTH:** Corticotropina

Algoritmo 4: Paziente con Acromegalia / Gigantismo (Tumore GH secernente)

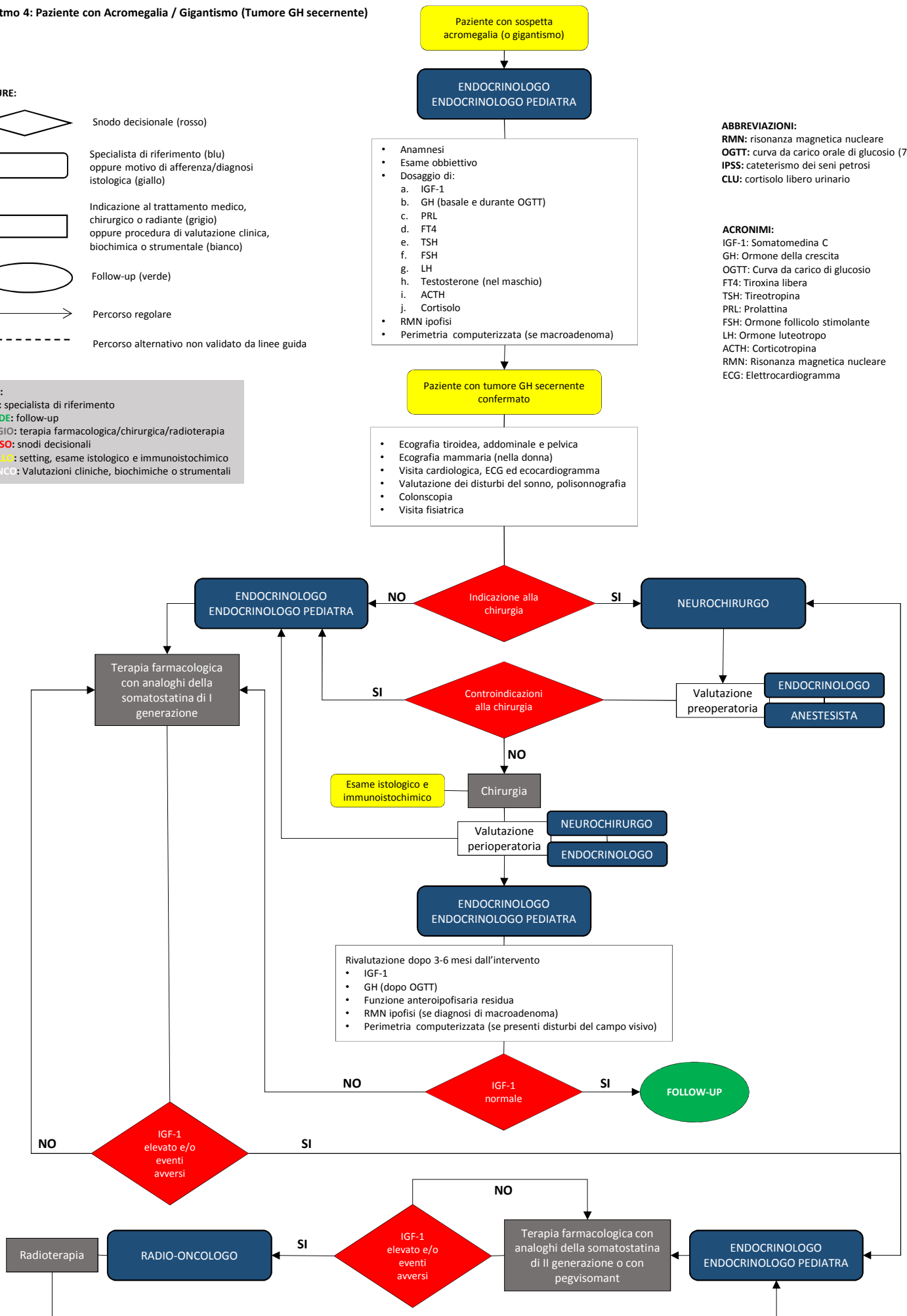
FIGURE:



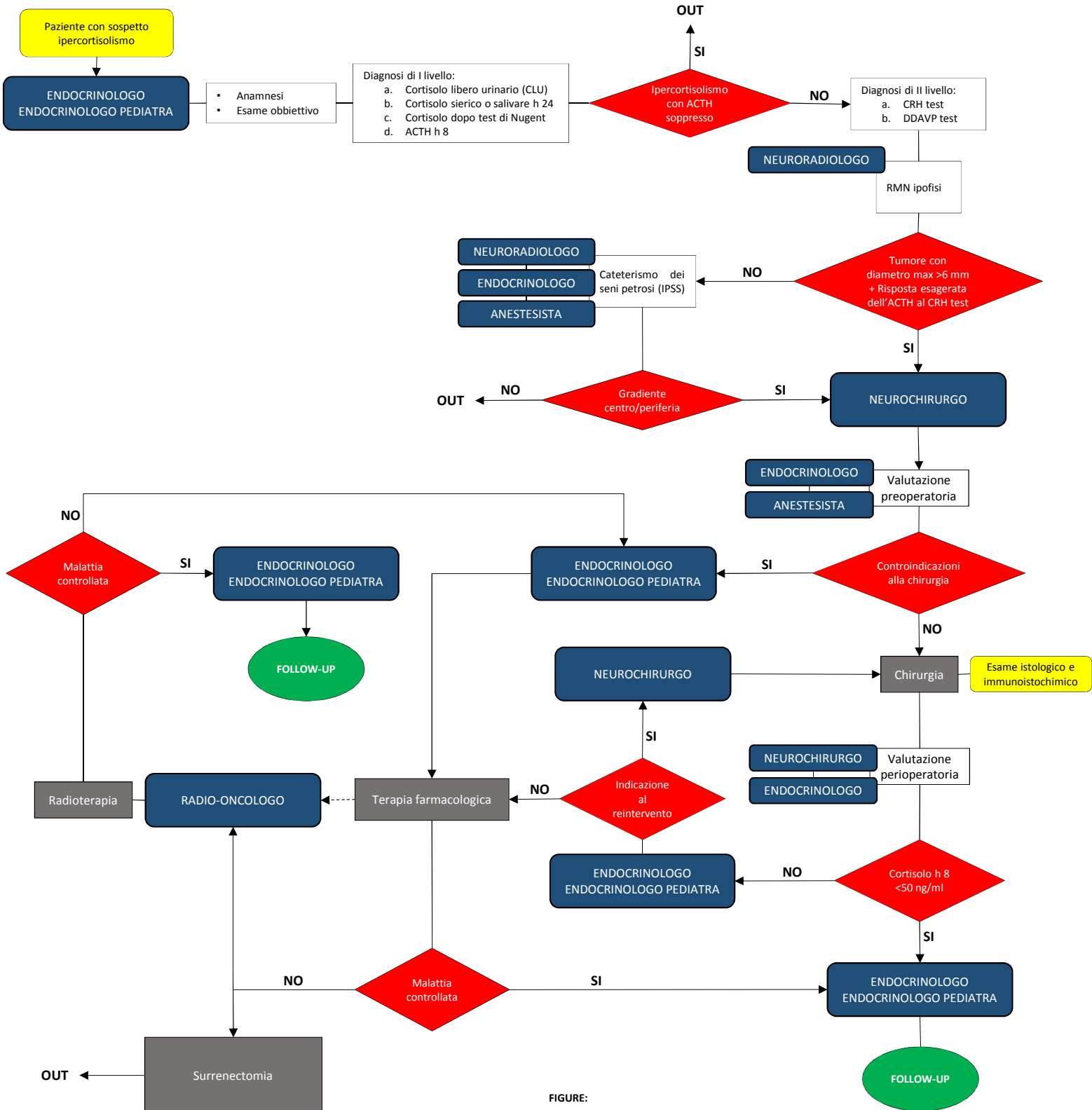
BOX:
BLU: specialista di riferimento
VERDE: follow-up
GRIGIO: terapia farmacologica/chirurgica/radioterapia
ROSSO: snodi decisionali
GIALLO: setting, esame istologico e immunohistochemico
BIANCO: Valutazioni cliniche, biochimiche o strumentali

ABBREVIAZIONI:
RMN: risonanza magnetica nucleare
OGTT: curva da carico orale di glucosio (75 g)
IPSS: cateterismo dei seni petrosi
CLU: cortisolo libero urinario

ACRONIMI:
IGF-1: Somatomedina C
GH: Ormone della crescita
OGTT: Curva da carico di glucosio
FT4: Tiroxina libera
TSH: Tireotropina
PRL: Prolattina
FSH: Ormone follicolo stimolante
LH: Ormone luteotropo
ACTH: Corticotropina
RMN: Risonanza magnetica nucleare
ECG: Elettrocardiogramma



Algoritmo 5: Paziente con malattia di Cushing (Tumore ACTH secernente)



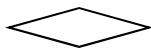
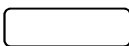
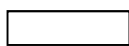
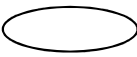

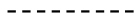
ABBREVIAZIONI:

RMN: risonanza magnetica nucleare
OGTT: curva da carico orale di glucosio (75 g)
IPSS: cateterismo dei seni petrosi
CLU: cortisolo libero urinario

ACRONIMI:

ACTH: Corticotropina
 CLU: Cortisolo libero urinario
 CRH: Corticotropin releasing hormone
 DDAVP: Desmopressina
 RMN: Risonanza magnetica nucleare
 IPSS: Cateterismo dei seni petrosi

FIGURE:

-  Snodo decisionale (rosso)
-  Specialista di riferimento (blu) oppure motivo di afferenza/diagnosi istologica (giallo)
-  Indicazione al trattamento medico, chirurgico o radiante (grigio) oppure procedura di valutazione clinica, biochimica o strumentale (bianco)
-  Follow-up (verde)
-  Percorso regolare
-  Percorso alternativo non validato da linee guida

BOX:

BLU: specialista di riferimento
VERDE: follow-up
GRIGIO: terapia farmacologica/chirurgica/radioterapia
ROSSO: snodi decisionali
GIALLO: setting, esame istologico e immunostochimico
BIANCO: Valutazioni cliniche, biochimiche o strumentali

Algoritmo 6: Paziente con Tumore ipofisario aggressivo

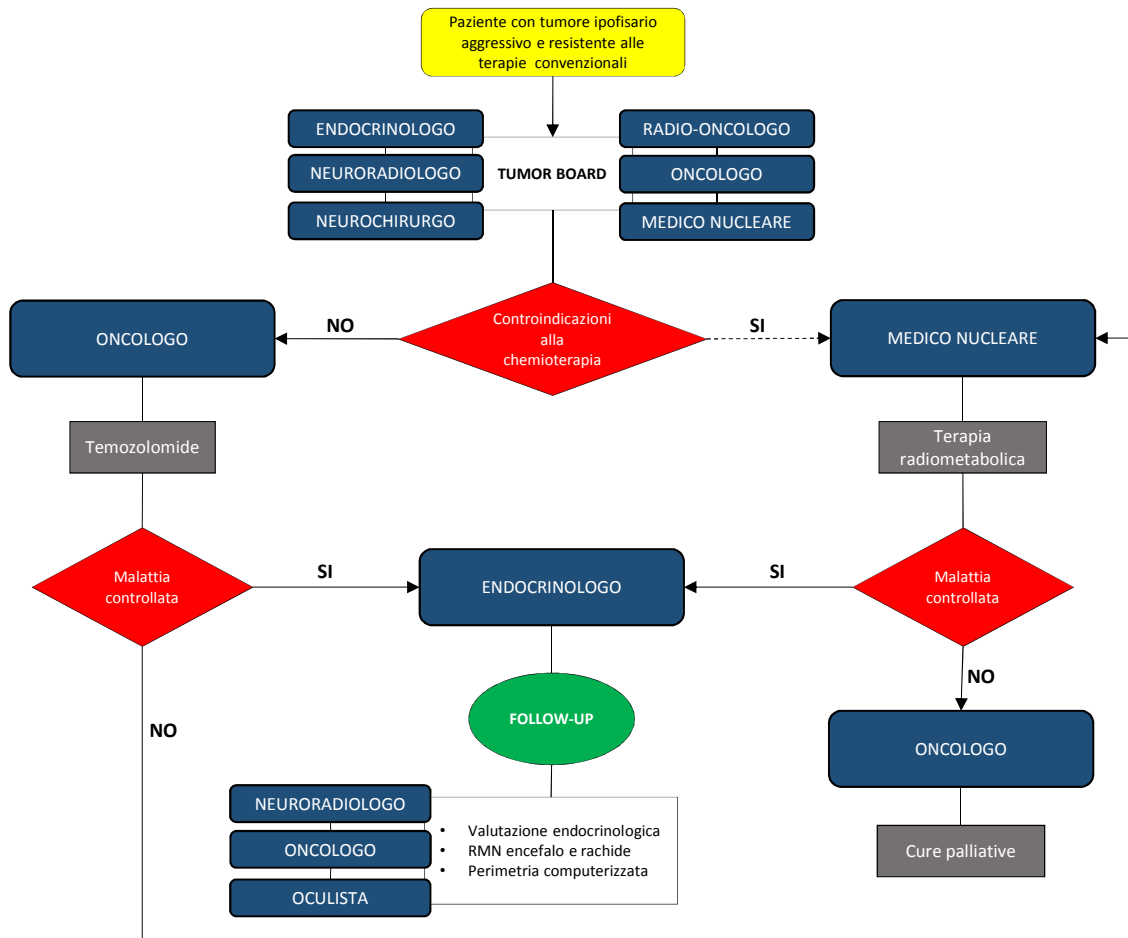
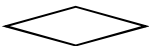


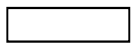
FIGURE:



Snodo decisionale (rosso)



Specialista di riferimento (blu)
oppure motivo di afferenza/diagnosi istologica (giallo)



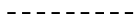
Indicazione al trattamento medico, chirurgico o radiante (grigio)
oppure procedura di valutazione clinica, biochimica o strumentale (bianco)



Follow-up (verde)



Percorso regolare



Percorso alternativo non validato da linee guida

BOX:

BLU: specialista di riferimento

VERDE: follow-up

GRIGIO: terapia farmacologica/chirurgica/radioterapia

ROSSO: snodi decisionali

GIALLO: setting, esame istologico e immunohistochimico

BIANCO: Valutazioni cliniche, biochimiche o strumentali

ABBREVIAZIONI:

RMN: risonanza magnetica nucleare

OGTT: curva da carico orale di glucosio (75 g)

IPSS: cateterismo dei seni petrosi

CLU: cortisolo libero urinario

ACRONIMO:

RMN: Risonanza magnetica nucleare